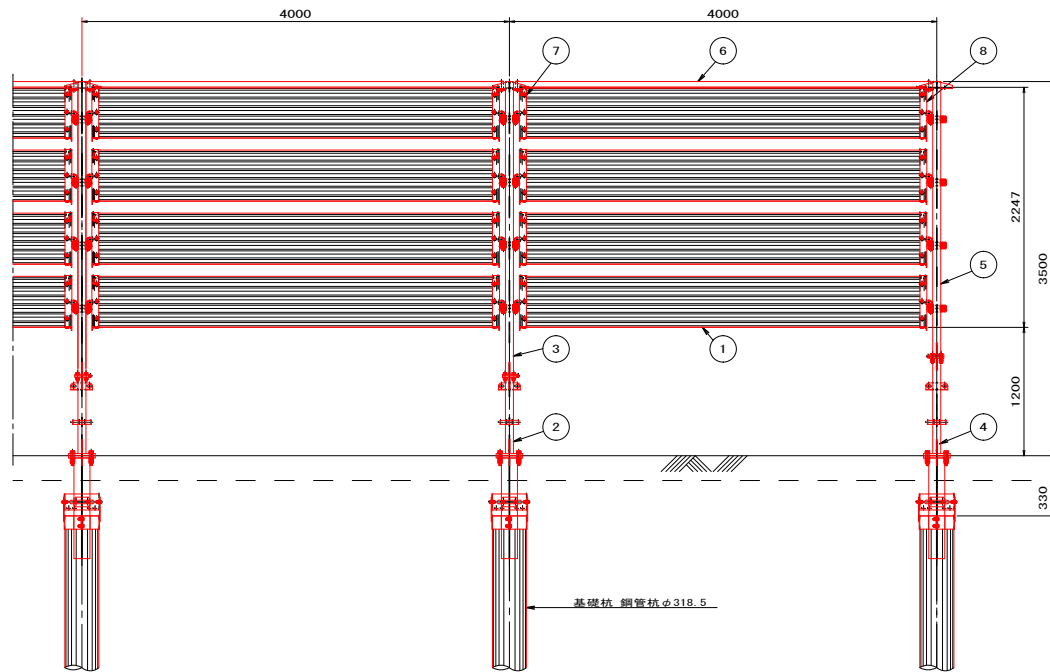


岩木町・飯詰線防雪柵張出及び収納業務	
業務番号	種業第20号
路線名	岩木町・飯詰線
施工所	五所川原市大字湊川外地内
防雪柵詳細図(1)	縮尺 図示
図面番号	2葉中1
五所川原市	
青森県	

防雪柵工詳細図(1)

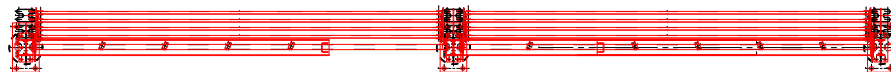
(参考図)

防雪時正面図
S=1:25

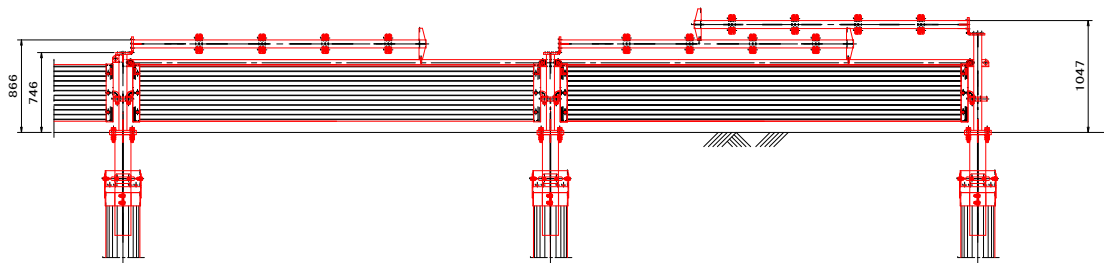


折畳式下部収納型吹払柵
(設計風速V=40m/sec)

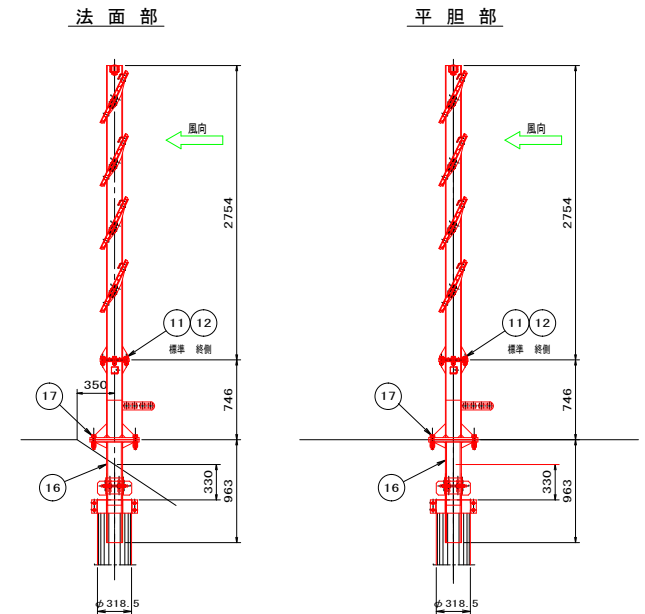
板収納時平面図
S=1:25



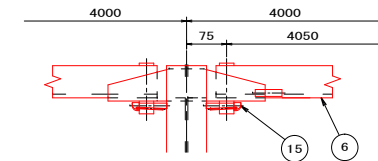
板収納時正面図
S=1:25



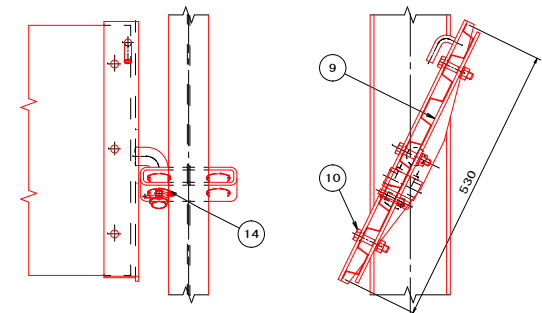
防雪時側面図
S=1:25



ゲージ鋼材取付部詳細
S=1:10



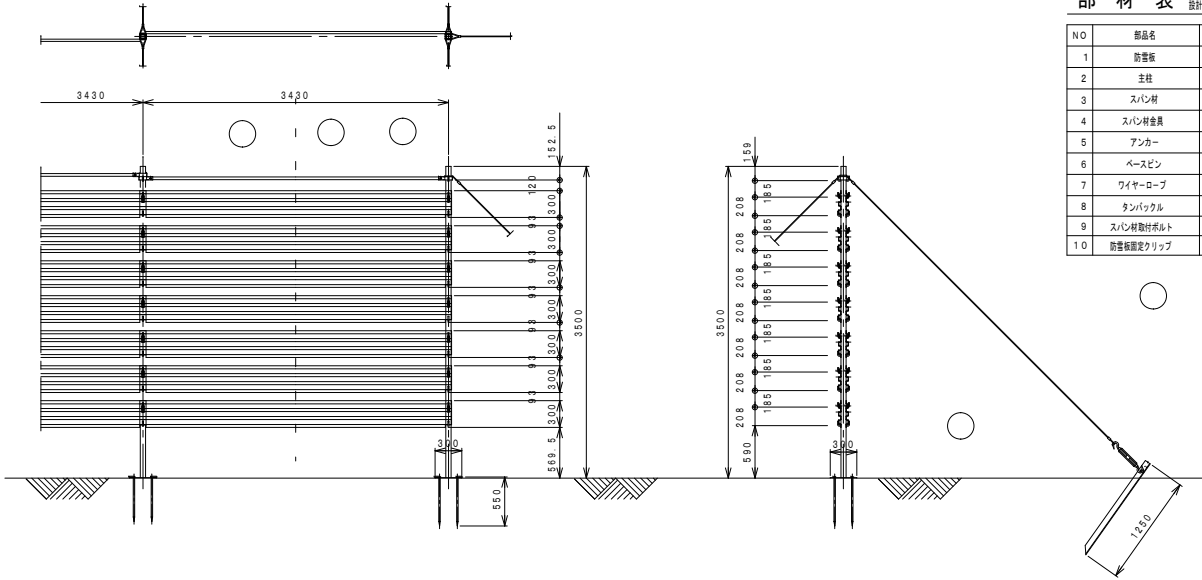
防雪板取付部詳細
S=1:10



岩木町・飯詰線防雪柵張出及び収納業務	
業務番号	種業第20号
路線名	岩木町・飯詰線
箇所	五所川原市大字漆川外地区内
防雪柵詳細図(2)	縮尺 図示
図面番号	2葉中2
五所川原市	
青森県	

防雪柵工詳細図(2)

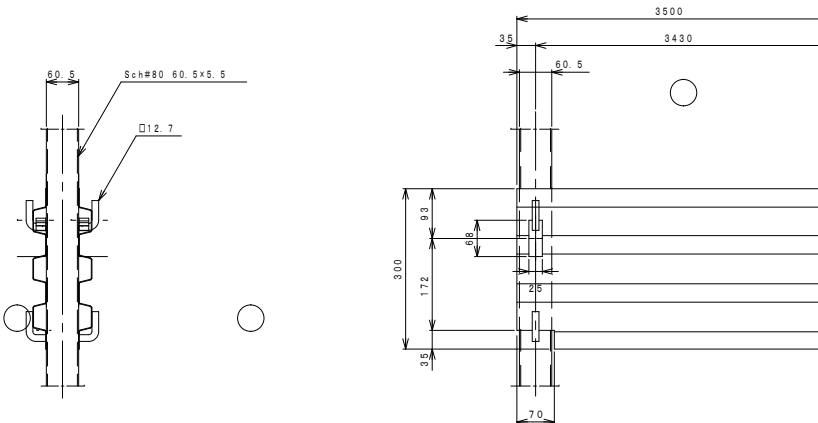
(参考図)



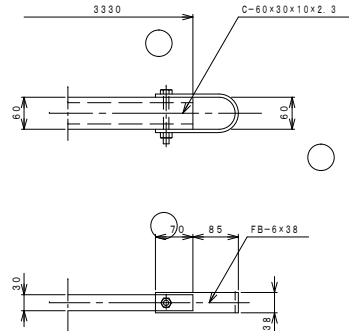
部 材 系

設計風速 $V=30\text{m/s}$

NO	部品名	材質・仕様	重量	1人/缶/打り数量	送り止め数量	適用範囲
1	防音板	キーストングレート 1.2×300×3500L	13.71	7		Z27
2	主柱	Sch#80 60.5×5.5 t	31.95	1	1	HD2 45
3	スパン材	C-60×30×10×2.3 t	7.56	1		HD2 40
4	スパン材金具	SS400 PL6t	0.48	2		HD2 45
5	アンカー	L-65×65×6 t×1250L	7.20	2	4	HD2 50
6	ベースピン	RBφ16×550L	0.90	4	4	HD2 50
7	ワイヤーロープ	φ8 (6×24) ×4900L (P=4500)	1.00	2	4	G 機
8	タンバックス	φ16	1.10	2	4	HD2 35
9	スパン取付ボルト	M10×90L BN, SW	0.08	2		HD2 35
10	防音板固定クリップ	0.8×18×0.8	0.02	14	14	SUS



防雪板取付部詳細図



スパン材取付部詳細図